

MOVIMIENTO DE CARGA: YACUIBA – POCITOS (ARGENTINA)

INDICADORES DE DESEMPEÑO (Ene-Abr 2026)

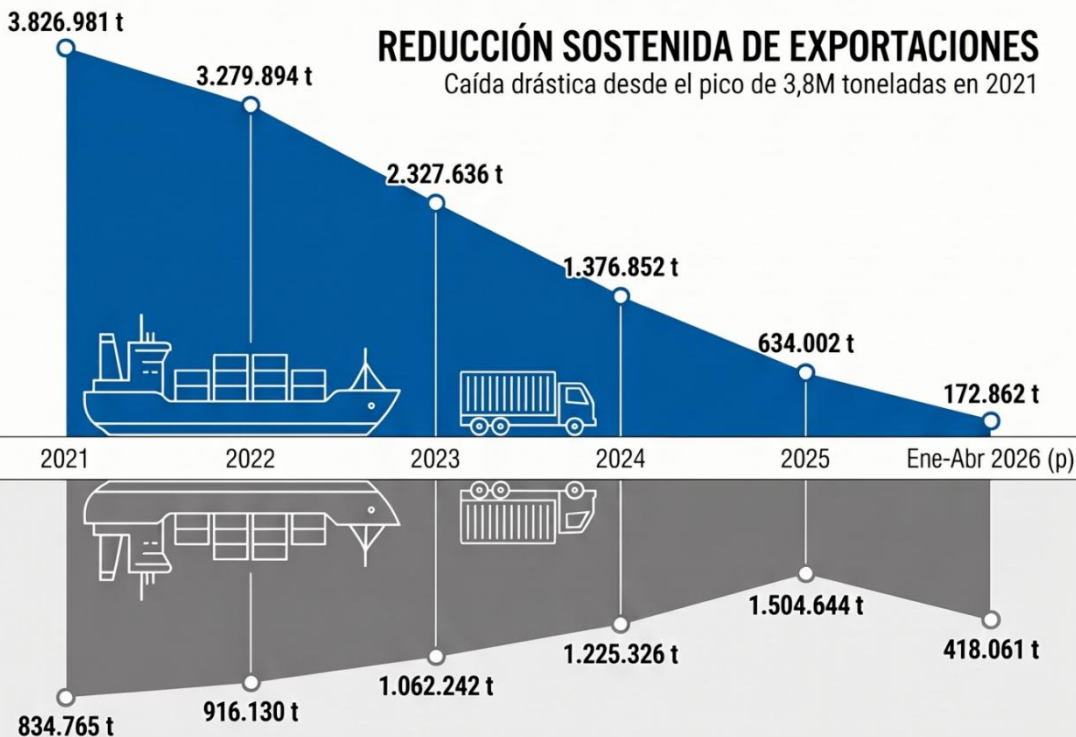


EXPORTACIONES:
172.862 toneladas
Crecimiento del 30% vs. mismo periodo 2025



IMPORTACIONES:
418.061 toneladas
Disminución del 6% vs. volumen importado anterior

TENDENCIAS DE CARGA (2021 - 2026)



AUGE DE LAS IMPORTACIONES

Récord de más de 1,5M toneladas en 2025

PERFIL DE PRODUCTOS (Corte a Abril 2026)

EXPORTACIÓN



Torta de soya y bananas frescas suman más de la mitad del volumen



IMPORTACIÓN



Combustibles (Diésel y Gasolina) dominan amply la carga



Fuente: INE / Elaboración: IBCE / (p): Datos preliminares

Si desea mayor información contáctese con la Gerencia Técnica del IBCE: gtecnic@ibce.org.bo

