

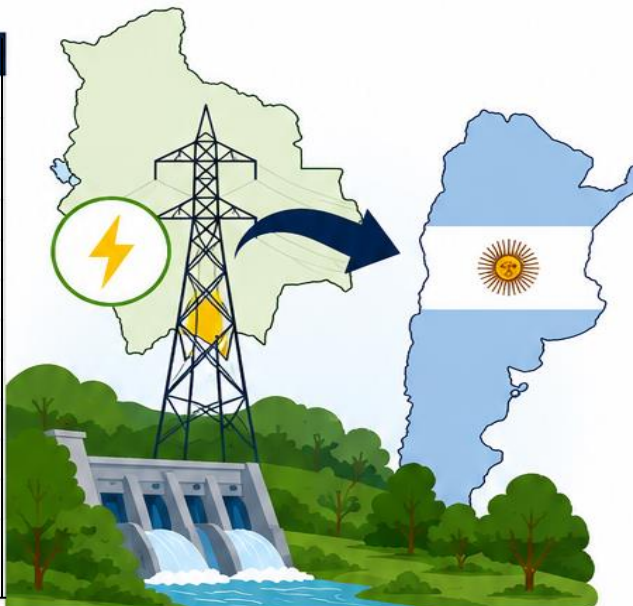


BOLIVIA: EXPORTACIÓN DE ENERGÍA ELÉCTRICA

PERÍODO 2000-2025 Y AVANCE AL MES DE ABRIL DE 2026 (Datos preliminares)

(En dólares americanos)

Año	Valor	Año	Valor
2000	45.636	2015	0
2001	25.634	2016	0
2002	4.873	2017	0
2003	15.977	2018	0
2004	18.791	2019	0
2005	16.189	2020	0
2006	0	2021	0
2007	0	2022	0
2008	0	2023	5.557.576
2010	0	2024	17.833.057
2011	0	2025	11.607.399
2012	0	2026	1.457.699
2014	0	(ene-abr)	



BOLIVIA: EXPORTACIÓN DE ENERGÍA ELÉCTRICA SEGÚN PAÍS DE DESTINO

GESTIÓN 2025 Y AVANCE AL MES DE ABRIL DE 2026 (Datos preliminares)

(En dólares americanos)

PAÍS	2025	ENE-ABR 2026
ARGENTINA	11.607.399	1.457.699



BOLIVIA: EXPORTACIÓN DE ENERGÍA ELÉCTRICA SEGÚN DEPARTAMENTOS

GESTIÓN 2025 Y AVANCE AL MES DE ABRIL DE 2026 (Datos preliminares)

(En dólares americanos)

DEPARTAMENTO	2025	ENE-ABR 2026
TARIJA	11.607.399	1.457.699



- Las ventas externas de Bolivia, de energía eléctrica pasaron, de 45.636 dólares americanos en 2000 a 11,6 millones de dólares en 2025. Hasta abril dichas exportaciones acumularon 1,5 millones de dólares.
- Argentina es el mercado de destino para la energía eléctrica boliviana, siendo Tarija el Departamento exportador.

Fuente: INE / Elaboración: IBCE / (p): Datos preliminares

Si desea mayor información, contáctese con la Gerencia Técnica del IBCE: gtecnica@ibce.org.bo

